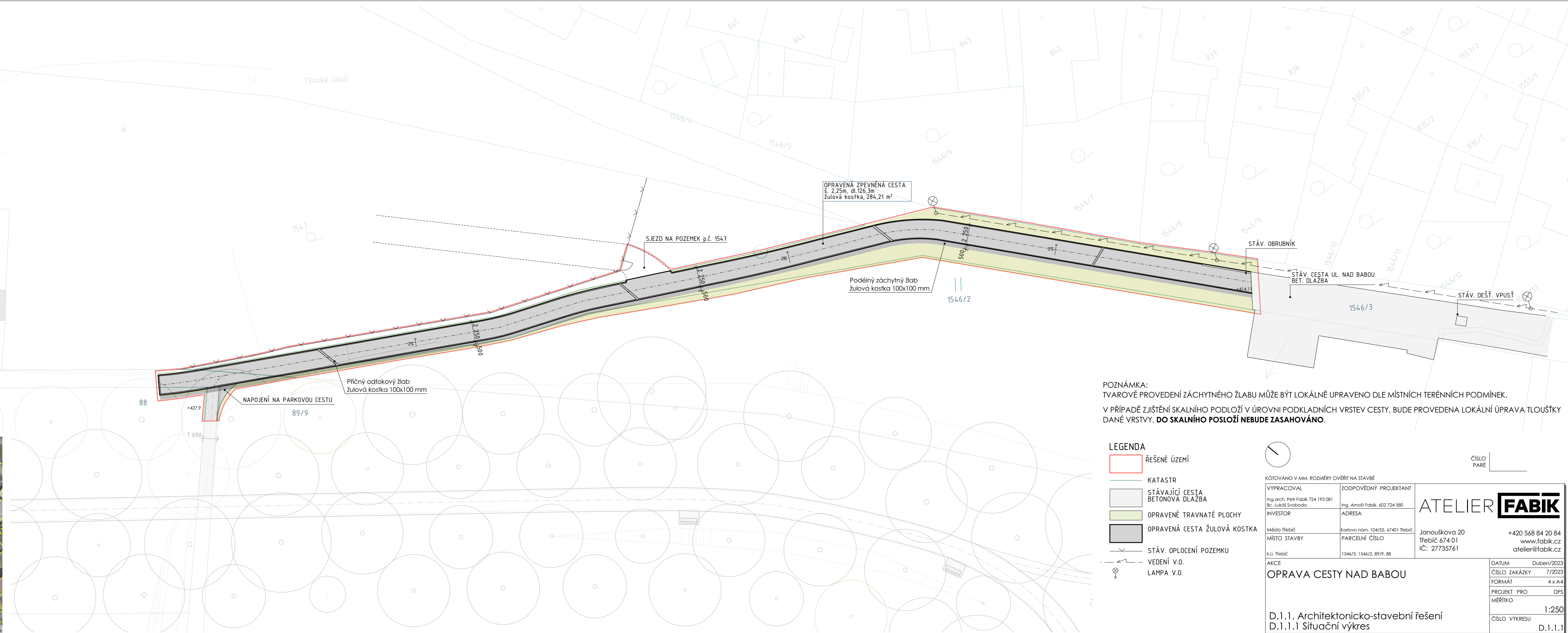


#### D.1.1.1 Situační výkres



POZNÁMKA:  
TVAROVÉ PROVEDENÍ ZÁCHYTNÉHO ŽLABU MŮŽE BÝT LOKÁLNĚ UPRAVENO DLE MÍSTNÍCH TERÉNNÍCH PODMÍNEK.  
V PŘÍPADĚ ZJIŠTĚNÍ SKALNÍHO PODLOŽÍ V ÚROVNI PODKLADNÍCH VRSTEV CESTY, BUDE PROVEDENA LOKÁLNÍ ÚPRAVA TLOUŠŤKY DANÉ VRSTVY. **DO SKALNÍHO POSLOŽÍ NEBUDE ZASAHOVÁNO.**

LEGENDA

ŘEŠENÉ ÚZEMÍ

KATASTR

STÁVAJÍCÍ CESTA  
BETONOVÁ DLAŽBA

OPRAVENÉ TRAVNATÉ PLOCHY

OPRAVENÁ CESTA ŽULOVÁ KOSTKA

STÁV. OPLOČENÍ POZEMKU

VEDENÍ V.O.

LAMPA V.O.

KÓTOVÁNÍ V MM. ROZMĚRY OVĚŘIT NA STAVBE

|   |                                   |
|---|-----------------------------------|
| VYPRACOVAL  | ZODPOVĚDNÝ PROJEKTANT             |
| Ing.arch. Petr Fabík 724 193 081<br>Bc. Lukáš Svoboda | Ing. Amalí Fabík, 602 724 580     |
| INVESTOR  | ADRESA                            |
| Město Třebíč  | Karlova nám. 104/55, 67401 Třebíč |
| MÍSTO STAVBY  | PARCELNÍ ČÍSLO                    |
| k.ú. Třebíč   | 1546/3, 1546/2, 89/9, 88          |

ATELIER

FABIK

Janouškova 20  
Třebíč 674 01  
IČ: 27735761

+420 568 84 20 84  
www.fabik.cz  
atelier@fabik.cz

AKCE

OPRAVA CESTY NAD BABOU

|               |            |
|---------------|------------|
| DATUM         | Duben/2023 |
| ČÍSLO ZAKÁZKY | 7/2023     |
| FORMÁT        | 4 x A4     |
| PROJEKT PRO   | DPS        |
| MEŘÍTKO       | 1:250      |
| ČÍSLO VÝKRESU | D.1.1.1    |